

# Soluções addactis® PARA IFRS 17

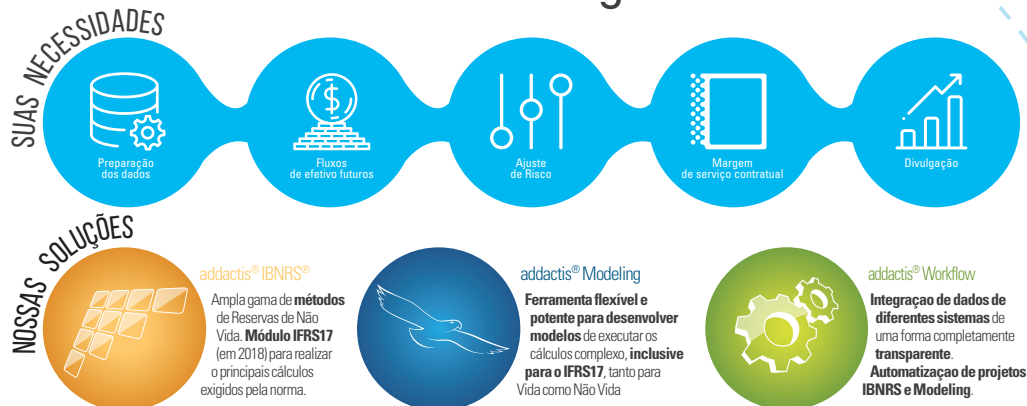
## IFRS 17 estabelece novos desafios para as companhias de seguros

O padrão de **contabilidade IFRS 17** é o primeiro padrão IFRS internacional de caráter geral que estabelece uma metodologia contábil para os contratos de seguros. Com o objetivo de melhorar a **transparência** e comparabilidade entre diferentes entidades seguradora, sua implementação introduz algumas complexidades, incluindo o estabelecimento de um modelo inovador de valoração para os passivos dos **contratos de seguros**. As implicações serão significativas para as seguradoras, seja no

âmbito da modelização atuarial, **dos cálculos de reservas**, assim como na formulação das contas.

Para ajudar as companhias seguradoras e de reaseguro na implementação desta nova norma, a addactis® **reforçou** sua **gama de softwares** com múltiplas **funcionalidades**, desde a modelização e **cálculo de reservas** até a **gestão de dados**. Descubra como nossos sistemas foram desenvolvidos para lidar com estes novos cálculos!

## Nossa oferta de software: visão geral



## A nossa escolha

- QUE OFERECEMOS:**
- Tecnologia para atender às necessidades de modelização, cálculo de reservas e gestão de fluxos de dados no marco do IFRS17;
  - Integração do nosso software com os sistemas IT já existentes;
  - Formação nas nossas plataformas;
  - Software e suporte atuarial;
  - Assistência no uso e adaptação da biblioteca de modelos IFRS17.

## OS BENEFÍCIOS QUE OFERECEMOS:

- Economize tempo com motores potentes para gerir grandes volumes de dados e cálculos complexos, incluindo projeções estocásticas;
- Aproveite as nossas planilhas e metodologias já integradas;
- Melhor preparação para o relatório regulatório IFRS17 com processos automatizados;
- Produtos atualizados graças à nossa minuciosa vigilância normativa.

## Entre em contato conosco

✉ [contact@addactis.com](mailto:contact@addactis.com)

**addactis®** - Soluções em software atuarial.

Especialistas em Pricing, Reservas IBNRS, Modelização e Relatório. Nossa gama de serviços tem sido testada e aprovada por mais de 500 clientes e mais de 2.000 usuários em mais de 50 países.

🌐 [www.addactis.com](http://www.addactis.com)

## Folheto

Se você quer saber um pouco mais, baixe nosso folheto\* virtual em: [http://www.addactis.com/wp-content/uploads/sites/2/2017/11/ADDACTIS\\_Introduction-IFRS17-Web.pdf](http://www.addactis.com/wp-content/uploads/sites/2/2017/11/ADDACTIS_Introduction-IFRS17-Web.pdf)

\*Conteúdo disponível em inglês e espanhol





## Preparação dos dados

### Desafios

A implementação do IFRS17 exige um esforço significativo nas seguintes áreas:

- dados: que deverão contar com uma maior granularidade;
- processos atuariais que devem ser rápidos e completamente integrados;
- armazenamento.

### Soluções addactis®

Nossa tecnologia oferece a possibilidade de gerir o fluxo de dados para estruturar e automatizar todos os processos de seguros em um único marco.

Isto permite formatar e integrar dados oriundos de diferentes plataformas/sistemas de forma totalmente transparente para, por exemplo, automatizar:

- a divisão de carteiras em diferentes grupos de contratos;
- preparação dos inputs necessários para a estimativa do passivo dos contratos de seguros;
- de Não Vida;
- elaboração de informes.

## Fluxos de efetivos Futuros

### Desafios

O IFRS17 requer que as seguradoras estimem de forma cuidadosa os fluxos de efetivos futuros ao longo de todo o período de cobertura de um grupo de contratos.

### Soluções addactis®

#### Não Vida

Nossos produtos permitem que as empresas calculem os fluxos de efetivos futuros:

- em nível de carteira e, em seguida, adicioná-los em nível de consolidação;
- levando em consideração o valor temporal do dinheiro;
- separando os fluxos de efetivo relacionados com os sinistros incorridos dos relacionados com a cobertura restante;
- levando em consideração o reaseguro.

#### Vida e saúde

Nossa biblioteca de modelos contém uma variedade de módulos desenvolvidos por experts da Addactis para estimar os passivos futuros de seguros de Saúde e Vida no marco do IFRS 17. Todos eles podem adaptar-se para criar soluções personalizadas.

## Ajuste de Risco

### Desafios

Quando se determina o passivo de um grupo de contratos sob IFRS 17, as companhias de seguro ou reaseguro precisam levar em conta um ajuste de risco para o risco não financeiro. A norma não indica uma metodologia determinada.

### Soluções addactis®

#### Não Vida

Nossos produtos permitem que as empresas calculem o ajuste de risco em nível de carteira:

- adicioná-lo/redestiná-lo para levar em conta o efeito da diversificação;
- revelar o nível de confiança equivalente.

Nossa tecnologia integra:

- Vários métodos para obter as distribuições dos fluxos de efetivos futuros (Mack's Bootstrap, Over-Dispersed Poisson Bootstrap, distribuição paramétrica estocástica, RJMCMC);
- modelizar a correção entre carteiras e revelar o benefício da diversificação;
- diversas medidas de risco: VaR, TVaR.

#### Vida e Saúde

Nossa plataforma flexível de modelização permite construir modelos personalizados para os cálculos do ajuste de risco com a finalidade de cumprir os requerimentos das seguradoras sob IFRS 17, levando em consideração suas especificidades.

Um exemplo do método a utilizar é o Custo de Capital.

# Nossas SOLUÇÕES IFRS 17

### CSM

### Desafios

Sob o IFRS 17, as companhias de seguros tem que estimar o benefício não ganho que reconhecerão durante a prestação de serviços: *Margem de Serviço Contratual* (CSM).

### Soluções addactis®

A margem de serviço contratual pode ser calculada nos nossos sistemas no nível de "grupos de contratos". Como exige a norma para a medição posterior. O ajuste do CSM para as mudanças relacionadas com o serviço futuro variará em função dos diferentes casos: mudanças favoráveis ou não favoráveis, estabelecimento de um ajuste prévio.

## Divulgação

### Desafios

A elaboração de estados financeiros e sua divulgação sob IFRS 17 requer um grande volume de informação, o que acaba por exigir soluções automatizadas.

### Soluções addactis®

Todos os nossos produtos incluem uma variedade de funções para ajudar os usuários na criação, automatização e análise dos seus informes.

Por um lado, vários modelos de relatórios e resumos de resultados já estão incluídos nos nossos sistemas, por exemplo:

- valor atual descontado e não descontado dos fluxos de efetivo futuro, separando entre: fluxo de efetivo relacionados com sinistros incorridos e fluxos de efetivo para a cobertura restante;
- Ajuste de risco, seu nível de confiança equivalente e o benefício da diversificação;
- Reconciliações;
- Margem de serviço contratual;
- Gastos financeiros de seguros.

Por outro lado, os usuários podem configurar informes definidos pelo próprio usuário e atualizá-los automaticamente graças ao complemento no Excel instalado durante a instalação da ferramenta.

# SISTEMAS DE ORIGEM DE DADOS

