

SOLUÇÃO addactis Workflow



Os desafios da automatização em um mercado em constante mudança

Os novos requisitos regulamentados emergentes (SOX, Solvency II, IFRS) têm gerado desafios reais às empresas de seguros que precisam integrar todos os seus processos em um ambiente controlado. Neste contexto a interação dos dados e a supervisão de processos se converteram em uma das áreas chave para se desenvolver melhorias.

Para transpor esses desafios cada vez maiores que as seguradoras vêm enfrentando, a **addactis®** desenvolveu uma plataforma que integra todos os processos em um único marco. Trata-se do **addactis® Workflow**, cujas características e funcionalidades você vai conhecer mais adiante.

Descrição da solução addactis® Workflow

addactis® Workflow é uma plataforma de nova geração para a integração de dados e processos dentro da sua empresa. Ela proporciona aos usuários uma autonomia completa durante cada fase do processo de manipulação dos dados. Além disso, permite formatar e integrar dados provenientes de distintas plataformas e sistemas de uma forma completamente transparente.

Graças à tecnologia multi-thread, multi-core e gestão de fluxo, o **addactis® Workflow** não tem limites no que diz respeito ao volume de dados e, sendo assim, pode realizar transformação de dados complexas e grandes e um espaço de tempo muito curto. Os dados provenientes de outras plataformas são formatados e integrados em um ambiente formatado/codificado sem interferências e sem substituição dos marcos principais já existentes.

O desenvolvimento de um processo é facilitado por uma interface simples e de visual amigável para o usuário. A configuração e a documentação de todos os controles internos

são facilitadas por uma ferramenta visual (arrastar e soltar). Todo o processo do **addactis® Workflow** foi feito a partir de uma sequência de tratamentos criados por uma sucessão de diversos passos específicos de "Ferramentas". O **addactis® Workflow** garante uma sólida faixa de auditoria em todos os processos de informação e acompanhamento completo dos dados durante cada passo de cada projeto.

As funcionalidades essenciais para integrar e automatizar todos os processos estão presentes no **addactis® Workflow**. São elas:

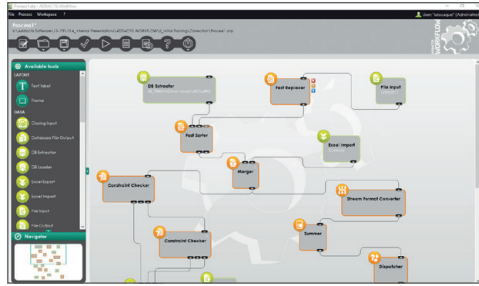
1. Administração/Manipulação dos dados;
2. Integração do software **addactis®**;
3. Gestão de Ambiente;
4. Cópia de segurança completa de dados e processos;
5. Qualificação dos dados;
6. Auditabilidade completa.

Veja o detalhamento destes 6 assuntos abaixo.

1) Administração/Manipulação dos dados

Grças à diversas ferramentas o **addactis® Workflow** permite a seus usuários manipular vários conjuntos de dados de uma forma muito simples. Os dados podem se recompilar desde várias fontes: planilhas do Microsoft® Excel, arquivos de texto, todos os tipos de bases de dados que utilizam controladores ODBC.

Todo tipo de alteração pode ser feito nos dados: fusão, organização, divisão, definição de novas colunas calculadas, etc. Os usuários também podem definir uma grande quantidade de provas para assegurar a coerência dos dados. Apresentamos o esquema do processo para assegurar uma fácil compreensão de todos os tratamentos realizados.



2) Integração do software addactis®

O **addactis® Workflow** está vinculado a outro **addactis®** (**addactis® IBNRS®**, **addactis® Modeling**, **addactis® One**) Para automatizar todo um processo de reserva, modelado e geração de informes.

- O plugin **addactis® IBNRS®**: a primeira ferramenta **addactis® Workflow** que permite aos usuários criarem automaticamente triângulos de arquivos planos e gerar projetos **addactis® IBNRS®** com alguns métodos parcialmente parametrizados. Um fluxo de saída que contém projetos **addactis® IBNRS®** ou a consolidação que foi criada está disponível. Uma segunda ferramenta permite importar dentro do processo todos os resultados das projeções realizadas no software de reserva.

- O plugin **addactis® Modeling** permite aos usuários importar dados para um modelo de **addactis® Modeling** e execute automaticamente este modelo. Todos os dados calculados estão então disponíveis dentro do processo.
- O plugin **addactis® One** permite importar dados para o Banco de dados **addactis® One**. Os dados devem ter formatado anteriormente nas etapas anteriores do processo, conforme exigido pelo software de relatórios.

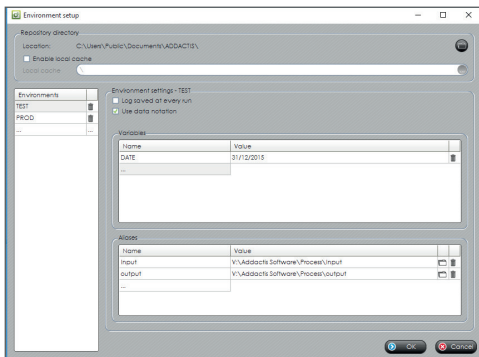
3) Gestão de Ambiente

O ambiente **addactis®**, compartilhado por todo nosso software é um espaço de trabalho que tem uma estrutura que pode ser copiada em vários contextos de uso. Para cada contexto é possível definir os valores de cada repositório e cada variável. Sendo assim, os arquivos armazenados dentro de cada repositório de ninho podem ser específicos de cada contexto.

A pasta de dados de entrada para o contexto “Desenvolvimento” conterá apenas uma amostra de dados, enquanto a pasta correspondente ao contexto “produção” conterá todos os dados de entrada.

Um ambiente é composto por uma lista de repositórios e variáveis de ambiente. As pastas instaladas dentro de um ambiente permitem que o usuário:

- **Tenha um acesso mais fácil** a estas pastas ao selecionar um arquivo de entrada ou de saída dentro do software.
- **Faça referência a essas pastas** com um alias que será interpretado pelo software de acordo com o contexto atual.
- **As variáveis estabelecidas** dentro de um ambiente podem ser utilizadas dentro do processo.
- Quando o processo for lançado a variável será substituída por seu **valor de ajuste**.



4) Cópia de segurança completa de dados e processos

As funções de respaldo do **addactis® Workflow** permitem que os usuários criem um arquivo que inclua :

- Processos **addactis® Workflow**;
- Dados de entrada (inclusive os dados extraídos pelo sistema TI);
- Modelo **addactis® Modeling**;
- Dados de saída;
- Registro de execução e faixas de auditoria.

Estes dados podem ser restaurados em uma pasta dedicada para executar o processo várias vezes depois, no mesmo ambiente, utilizando os mesmos dados de entrada. Todos estes dados (processo, modelo **addactis® Modeling** e arquivos de entrada/saída) são armazenados em um pacote de compressão.

5) Qualificação dos dados

As características de anotação dos dados permitem que os usuários qualifiquem seus dados de entrada oriundos de fontes diferentes e que tenham uma nova pontuação ao final do processo, dependendo das transformações que tenham sido feitas.

Cada coluna do fluxo de entrada pode ser anotado segundo 3 critérios:

- Apropriado;
- Completo;
- Preciso.

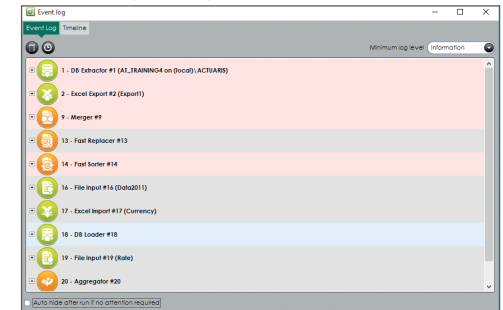
Cada critério pode ser qualificado de 1 a 4. Então, dependendo das transformações realizadas dentro do processo, o **addactis® Workflow** recalculará estas notas em cada passo.

Data types mapping - Step #9				
Pin / Field	Data type	Format	Appropriate	Complete
Input 1 (ma...)				
CI	Integer		4	2
LOS	String		4	4
ACC_ID	Integer		4	2
UWY	Date/Time		4	4
ACY	Date/Time		1	4
BKG_CO...	String		4	4
AMOUNT	Float		4	4
SEGMENT	String		4	3
CUR	String		4	4
SUBLOS	String		4	2
Input 2 (pa...)				
CURREN...	String		4	4
VALUE	String		2	4

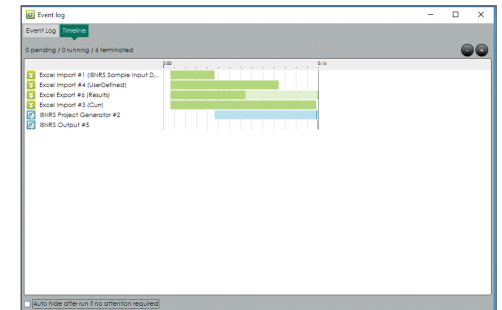
6) Auditabilidade completa

Várias características asseguram a auditabilidade completa:

- **Registro de execução**: em cada execução do processo, um registro permite aos usuários acompanhar a execução do processo;
- **Rastro de auditoria**: **addactis® Workflow** incorpora um acompanhamento de auditoria completo que rastreia todas as alterações realizadas no processo. Para cada modificação ou adição de passos é criada uma fila na pista de auditoria com o início da seção de usuário, a data e os valores;
- **Comentários**: os usuários podem introduzir comentários em cada passo do processo.



Date	User	Object	Action	Value
22/09/2014 17:21:31	Jobaque	Platform + Excel Import #3 (Curt)	Modified	P:\12\2014\...\PignervAT\ADDACTIS WORK...
22/09/2014 17:21:31	Jobaque	Platform + Excel Export #1 (IBNRS Sample Input Data...	Modified	P:\12\2014\...\PignervAT\ADDACTIS WORK...
22/09/2014 17:21:31	Jobaque	Platform + Excel Export #2 (Results)	Modified	P:\12\2014\...\PignervAT\ADDACTIS WORK...
22/09/2014 17:21:31	Jobaque	Platform + Excel Import #4 (UserDefined)	Modified	P:\12\2014\...\PignervAT\ADDACTIS WORK...
22/04/2014 09:55:22	Jobaque	Platform + Excel Import #1 (IBNRS Sample Input Data...	Modified	H2
22/04/2014 09:54:20	Jobaque	Platform + Excel Export #4 + Excel output file	Modified	C:\Users\Jobaque\Documents\Soft...
22/04/2014 09:53:54	Jobaque	Platform + Excel Export #4 + Sheet options + Sheet No...	Modified	Main
22/04/2014 09:53:54	Jobaque	Platform + Excel Export #4 + Sheet options + Sheet No...	Modified	Backup
22/04/2014 09:53:54	Jobaque	Platform + Excel Export #4 + Sheet options + Sheet No...	Modified	Proba
22/04/2014 09:53:54	Jobaque	Platform + Excel Export #4 + Sheet options + Sheet No...	Modified	RACMC
22/04/2014 09:53:54	Jobaque	Platform + Excel Export #4 + Sheet options + Sheet No...	Modified	POC
22/04/2014 09:53:11	Jobaque	Platform + Excel Export #4 + Sheet options + Sheet No...	Modified	Discounting BE S1
22/04/2014 09:53:11	Jobaque	Platform + Excel Export #4 + Sheet options + Sheet No...	Modified	Sheet
22/04/2014 09:53:11	Jobaque	Platform + Excel Export #4 + Sheet options + Has ne...	Modified	True
22/04/2014 09:53:11	Jobaque	Platform + Excel Export #4 + Sheet options + Has ne...	Modified	True



Características das solução addactis® Workflow

addactis® Workflow é ou tem:

- **Um pacote de soluções** completo desenvolvido para estruturar e automatizar todos os processos e também para integrar o software addactis® dentro do sistema de informação;
- **Fácil de usar** : graças à sua interface amigável baseada em "arrastar e soltar", a manipulação dos dados não requer habilidades de TI;
- **Transparente** : conta com uma faixa de auditoria completa para todas as alterações realizadas durante a implementação do processo. Além disso, permite

um acompanhamento completo dos dados durante cada passo de cada projeto;

- **Qualificação de dados sob SII** : permitindo pontuar os dados;
- **Características de empacotamento** para armazenar todos os dados e ajustes proporcionando uma auditabilidade completa do processo.

Requisitos de TI para a solução addactis® Workflow

O addactis® Workflow é uma solução de software independente sem componentes ou dependências externas. Funciona em qualquer plataforma Windows de 32 ou 64 bits (Windows 7 ou posterior / Windows Server 2008 ou posterior) com requisito padrão de hardware para este tipo de soluções. As licenças locais e de servidor estão disponíveis para o produto.

Todos os nossos produtos de software são de propriedade plena da addactis® e não possuem nenhuma dependência externa.

addactis
Actuarial & Software Solutions

+32 2 526 13 10
workflow-info@addactis.com
www.addactis.com



addactis® é uma rede internacional de marca registrada de soluções em software para empresas de seguros. Fazemos parte do ADDACTIS® Group, que tem uma possuí cobertura para atender as necessidades das companhias de seguros, tais como pricing, reservas, relatórios e modelagem. Por 25 anos o ADDACTIS® Group tem desenvolvido uma expertise única no campo de consultoria atuarial, criando e desenvolvendo soluções em software para seguradoras e para os departamentos de recursos humanos e financeiro. A addactis reúne a pluralidade e objetividade de uma equipe de trabalho global composta por especialistas, somada ao conhecimento de mercados locais por meio de nossos business partners.

Com presença nos 5 continentes, em 24 localidades, garantimos um suporte responsivo na Europa, América Latina, Ásia- Pacífico e África. Mais de 500 empresas, entre seguradoras e reaseguradoras, mais de 2000 usuários de nossos softwares e mais de 50 países já escolheram a addactis® como sua empresa de soluções em software e consultoria atuarial.